

## Childrens' Trail German translation: 11 + years

Willkommen im Stadtmuseum und der Kunstgalerie von Plymouth!  
Museumspfad für Kinder ab 11 Jahren  
In der Sammlung unseres Museums gibt es viele großartige Kunstwerke und andere Objekte zu entdecken!

Dieser Museumspfad wurde für Kinder ab 11 Jahren und ihre Familien entworfen und ist als Anleitung gedacht, das Museum gemeinsam auf eigene Faust zu erkunden und Gespräche über die Objekte anzuregen.

Du befindest dich auf dem lilafarbenen Pfad, das heißt jedes Ausstellungsstück auf deinem Pfad ist mit einem lilafarbenen Fußabdruck gekennzeichnet. Schau dich also gut um!

Folge den Fußspuren von einem Raum zum nächsten.  
Viel Spaß auf deiner Erkundungstour!

Los geht's!

### Auf den Spuren der Natur



- 1) Wow! Was für ein seltsam aussehendes Geschöpf! Findest du heraus, wie es heißt?
- 2) Das ist der Schädel eines Walrosses. Wusstest du, dass die Stoßzähne von Walrossen einen ganzen Meter lang werden können? Was glaubst du, wofür Walrosse ihre Stoßzähne benutzen?



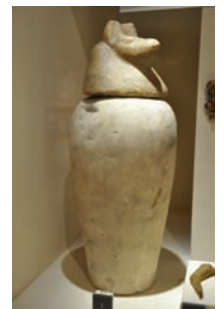
### Kulturen der Welt



- 3) Spiele auf diesen Instrumenten. Wie heißen sie?  
\_\_\_\_\_, \_\_\_\_\_ und \_\_\_\_\_.
- 4) Diese Fußketten aus Messing wurden von Mädchen und jungen Frauen in den späten 1890er Jahren bis 1905 als ein Zeichen von Wohlstand und Ansehen getragen. Kannst du dir vorstellen, diese Fußketten den ganzen Tag lang zu tragen? Sie sehen verflucht schwer und unbequem aus, was?!

### Das alte Ägypten

- 5) Findest du die mumifizierten Katzen? Wie viele sind es? Die Ägypter mumifizierten Tiere aus vier Gründen: 1) um ihren Haustieren zu ermöglichen, ins Jenseits zu gelangen 2) um für Nahrung im Jenseits zu sorgen 3) als Opfergabe für eine bestimmte Gottheit und 4) weil viele Tiere von den Ägyptern als körperliche Erscheinungsform bestimmter Götter verehrt wurden.
- 6) Kanopenkrüge dienten als Behälter für die Eingeweide mumifizierter Ägypter, damit diese ihnen auch im Jenseits erhalten blieben. Diese Kanope hat einen Schakalkopf, was darauf hinweist, dass sie einen Magen enthält (bäh!) und unter dem Schutz der Göttin Neith stand.



Ausgegraben!

- 7) Erkunde den interaktiven Bereich rechts vom Eingang der Galerie „Uncovered“, der archäologischen Sammlung des Museums. Was kannst du über einige der Fundstücke in der Vitrine herausfinden?
- 8) Kannst du erraten, was das ist? Wir glauben, es könnten Nissenkämme gewesen sein! Sie wurden in Plymouth gefunden und stammen aus der Zeit von 1500 bis 1700. Wofür könnten sie noch benutzt worden sein?



Die Stadt Plymouth und ihr Hafen

- 9) Hast du den Leuchtturm Smeaton's Tower schon besichtigt? Suche das kleine Modell, eine Nachbildung des Leuchtturms, wie er auf der Plymouth Hoe wieder aufgebaut wurde. Entdeckst du weitere Leuchtturmmodelle?
- 10) Schau dir dieses fantastische Schiffsmodell aus Knochen genau an. Es stammt ungefähr aus der Zeit von 1700 bis Anfang 1800. Schreibe auf, was du auf dem Schiffsmodell siehst.

\_\_\_\_\_

Welche 5 Ausstellungsstücke haben dir am besten gefallen? Schreibe sie auf und zeichne sie nach!

Gratuliere! Du hast den ganzen Museumspfad geschafft. Vergiss nicht, dir am Empfangsschalter eine kleine Überraschung abzuholen!