

Childrens' Trail German translation: 6 - 10 years

Willkommen im Stadtmuseum und der Kunstgalerie von Plymouth!
Museumspfad für Kinder von 6 bis 10 Jahren

In der Sammlung unseres Museums gibt es viele großartige Kunstwerke und andere Objekte zu entdecken!
Dieser Museumspfad wurde für Kinder im Alter von 6 bis 10 Jahren und ihre Familien entworfen und ist als Anleitung gedacht, das Museum gemeinsam auf eigene Faust zu erkunden und Gespräche über die Objekte anzuregen.

Du befindest dich auf dem orangefarbenen Pfad, das heißt jedes Ausstellungsstück auf deinem Pfad ist mit einem orangefarbenen Fußabdruck gekennzeichnet. Schau dich also gut um!

Folge den Fußspuren von einem Raum zum nächsten. Viel Spaß auf deiner Erkundungstour! Los geht's!

Auf den Spuren der Natur

liii, das sieht aus wie ein Gehirn. Was glaubst, was das ist?

Finde heraus, von wem dieser große Schädel stammt.



Kulturen der Welt

Diese Tiger-Marionette stammt aus Burma; mit ihr wurde den Kindern von der Schöpfung erzählt. Weil er als „Bösewicht“ galt, betrat der Tiger die Bühne immer von links!

Spiele auf den Instrumenten. Die Instrumente heißen...



Das alte Ägypten

Entdeckst du diesen Uschebti? Diese Statuetten wurden vielen Ägyptern mit ins Grab gelegt. Sie galten als Stellvertreter der Verstorbenen und sollten für sie im Jenseits die handwerklichen Arbeiten erledigen, die von ihnen verlangt wurden.

Findest du den Kopf eines Katzengrabs?



Ausgegraben!

Was befindet sich in dieser Vitrine? Schreibe die Antwort auf.

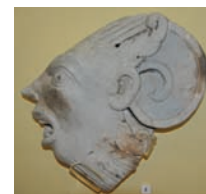
Setze die Tonscherben zusammen!

Die Stadt Plymouth und ihr Hafen

Schau dir das größte Schiffsmodell in diesem Museum genau an und zeichne es nach!

Findest du die Socken, die gehörten?

Welche 5 Ausstellungsstücke haben dir am besten gefallen? Schreibe sie auf und zeichne sie nach!



Gratuliere! Du hast den ganzen Museumspfad geschafft. Vergiss nicht, dir am Empfangsschalter eine kleine Überraschung abzuholen!