

Childrens' Trail Polish translation: 6 - 10 years

Witamy w muzeum miejskim i w galerii sztuki miasta Plymouth!
Szlak dla 6 – 10 latków.

Muzeum i galeria posiadają bogatą kolekcję eksponatów i dzieł sztuki, które czekają tu abyś je odkrył!
Szlak pomyślany został dla dzieci w wieku lat 6 - 10 jako pomoc w samodzielnym zwiedzaniu, aby zachęcić wspólne z rodziną eksplorowanie muzeum oraz konwersację na temat eksponatów.

Będziesz szedł szlakiem pomarańczowej stopy, co oznacza, że przy eksponacie, który znajduje się na szlaku znajdziesz ślad pomarańczowej stopy – wytęraj wzrok, aby znaleźć ślady!

Podążaj szlakiem z sali do sali. Baw się dobrze i odkrywaj nieznanne! Do dzieła!

Poznawanie natury



A fu, to wygląda jak mózg, jak myślisz co to jest?

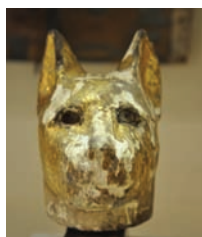
Dowiedź się do kogo należy ta czaszka



Sprowadzając świat do Plymouth:

Ta kukielka tygrysa pochodzi z Birmy; używano jej, aby uczyć dzieci o stworzeniu świata! Tygrys zawsze pojawiał się z lewej strony, gdyż uważano go za "tego złego".

Zagraj na instrumentach, są to 'Ba_a_ _ _', 'D_ em_ _ _' and a M_ i_ _ a.



Starożytny Egipt:

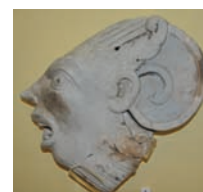
Znajdź uszebti. Figurki te były umieszczane w grobowcach jako substytut zmarłego, aby wykonywać pracę fizyczną w życiu pośmiertnym jeśli zaszłaby taka potrzeba.

Znajdź pokrywę trumny kota!

Nieosłonięte:

Dowiedź się jaki eksponat znajduje się w gablocie, zapisz nazwę poniżej.

Ułóż razem kawałki tego naczynia ceramicznego!



Plymouth port i miejsce:

Przyjrzyj się największemu modelowi łodzi, który jest w tej galerii, narysuj go poniżej!

Znajdź skarpetki należące do.....?

Narysuj 5 eksponatów, które najbardziej Ci się spodobały, nie zapomnij napisać jak się nazywają!

Brawo przeszedłeś cały szlak! Nie zapomnij odebrać nagrody z recepcji!