

Childrens' Trail French translation: 6 - 10 years

BIENVENU AU PLYMOUTH CITY MUSEUM AND ART GALLERY

Parcours pour enfants de 6 à 10 ans

Le Plymouth City Museum and Art Gallery offre vous permet de découvrir une merveilleuse sélection d'œuvres d'art et artefacts à découvrir!

Le chemin est dessiné pour enfants de l'âge de 6 à 10 ans et il représente un support pour des visites autonomes permettant aux jeunes visiteurs et à leurs familles de s'amuser, explorer le musée et encourager des conversations sur les objets.

Tu es en train de suivre le chemin des empreintes oranges ça veut dire que où il y a un objet de ce parcours il y aura une empreinte orange dans les alentours - donc fait attention et cherche les empreintes!

Suive le parcours de salle en salle. Amuse-toi et explore!C'est parti!

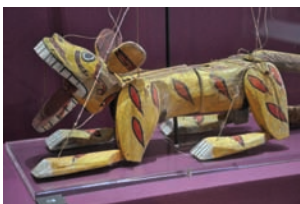


Explore la Nature:

Blerk, ça ressemble à un cerveau, qu'est-ce que tu penses que c'est?



Découvre à qui appartient ce grand crane!



Apporter le Monde à Plymouth

Ce tigre-marionnette vient du Burma: elle était utilisée pour enseigner la création aux enfants. La tigre entrait toujours de gauche parce que ça signifiait quelque chose de méchant! Joue les instruments!

Ils s'appellent un BA _ a _ _ _ , D _ em _ _ et un M _ i _ a.



Antique Egypte:

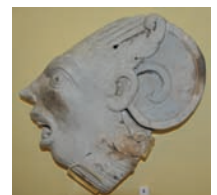
Regard ce Shabti, Ces modèles se trouvaient dans les tombeaux et on pensait qu'ils remplaçaient les originaux et pouvaient être utilisés par les défunts s'ils devaient travailler dans l'au-delà.

Cherche la tête du chat dans le cercueil!

Expose:

Découvre qu'est-ce que l'objet dans la vitrine est, écrit-le ci-dessous.

assemble les pièces de poterie!



Plymouth: Port et endroits

Regarde le modèle de bateau plus grand qu'il y a dans la salle, dessine-le ci-dessous.

Cherche les chaussettes! Elles appartiennent à.....

Dessine tes 5 objets préférés que tu as trouvés dans le musée – ne t'oublie pas de donner leur nom!

Bravo!tu as fini le chemin!Ne t'oublie pas de passer prendre ton prix à l'accueil!